

**Jabra®**

# Jabra LINK™ 860



**Bruksanvisning**

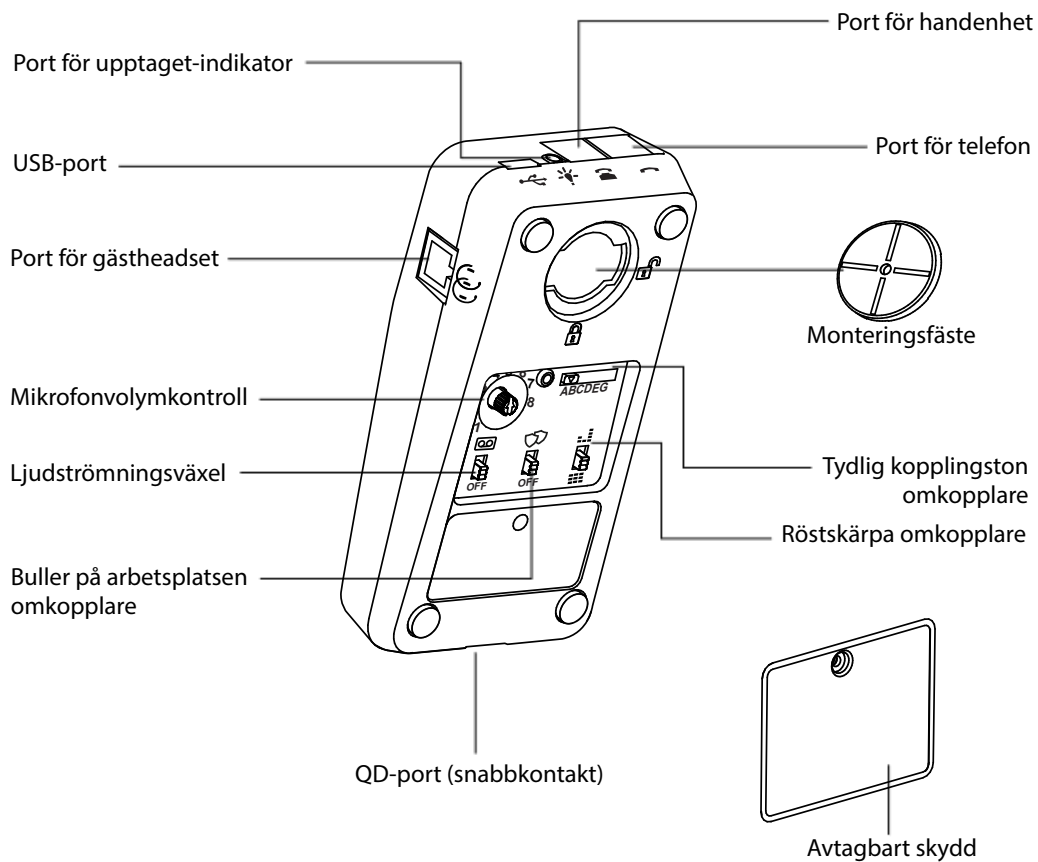
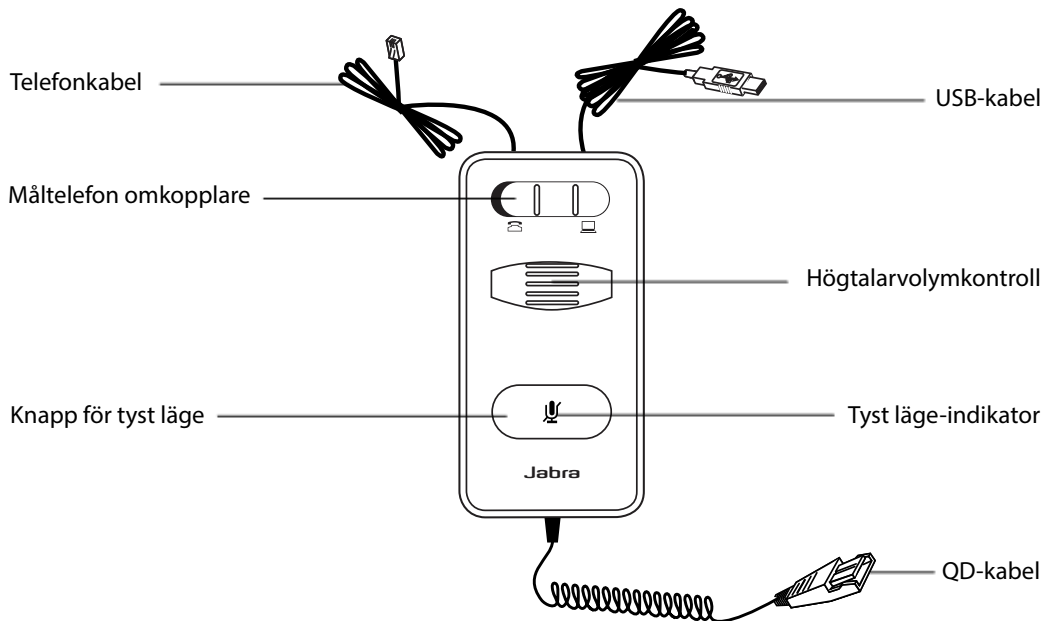
[www.jabra.com](http://www.jabra.com)

# INNEHÅLL

<b>1. PRODUKTÖVERSIKT.....</b>	<b>3</b>
1.1 JABRA LINK 860.....	3
1.2 EXTRA TILLBEHÖR.....	4
<b>2. ANSLUT JABRA LINK 860.....</b>	<b>5</b>
2.1 ANSLUTA TILL STRÖMKÄLLA.....	5
2.2 ANSLUTA TILL EN BORDSTELEFON.....	5
2.3 ANSLUT TILL EN PC (DATORTELEFON).....	6
2.4 ANSLUT TILL ETT HEADSET.....	7
<b>3. KONFIGURERING AV BORDSTELEFONENS LJUD.....</b>	<b>8</b>
3.1 STÄLLA IN EN TYDLIG KOPPLINGSTON.....	8
3.2 STÄLL IN MIKROFONVOLYMEN.....	8
<b>4. ANVÄND JABRA LINK 860.....</b>	<b>9</b>
4.1 JUSTERA HEADSETETS HÖGTALARVOLYM.....	9
4.2 STÄNGA AV HEADSETETS MIKROFON.....	9
4.3 VÄXLA MELLAN BORDSTELEFON OCH DATORTELEFON.....	9
4.4 ANSLUT YTTRE ETT HEADSET (GÄSTHEADSET).....	10
4.5 ANSLUT EN UPPTAGET-INDIKATOR.....	10
4.6 MONTERA JABRA LINK 860 PÅ SKRIVBORDET.....	10
<b>5. AVANCERADE INSTÄLLNINGAR.....</b>	<b>11</b>
5.1 TA BORT DET AVTAGBARA SKYDDET.....	11
5.2 LJUDSTRÖMNINGSVÄXEL.....	11
5.3 BULLERSKYDDSKNAPP.....	12
5.4 RÖSTSKÄRPA OMKOPPLARE.....	12
<b>6. VANLIGA FRÅGOR OCH FELSÖKNING.....</b>	<b>13</b>

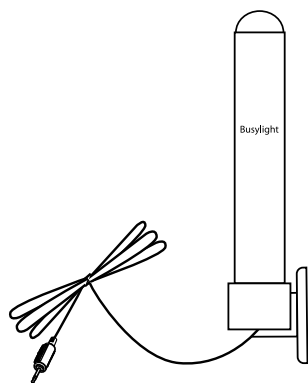
# 1. PRODUKTÖVERSIKT

## 1.1 JABRA LINK 860

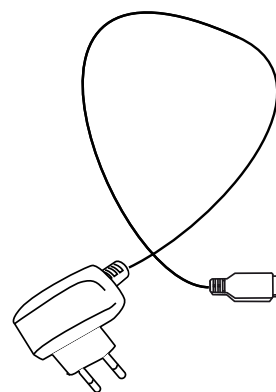


## 1.2 EXTRA TILLBEHÖR

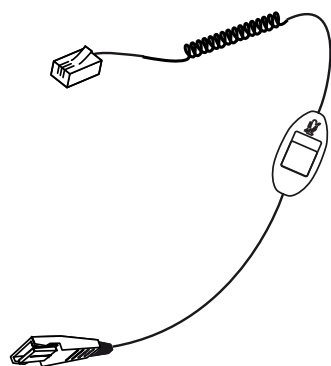
Följande Jabra LINK 860-tillbehör finns att köpa separat:



Upptaget-indikator



AC-strömadapter



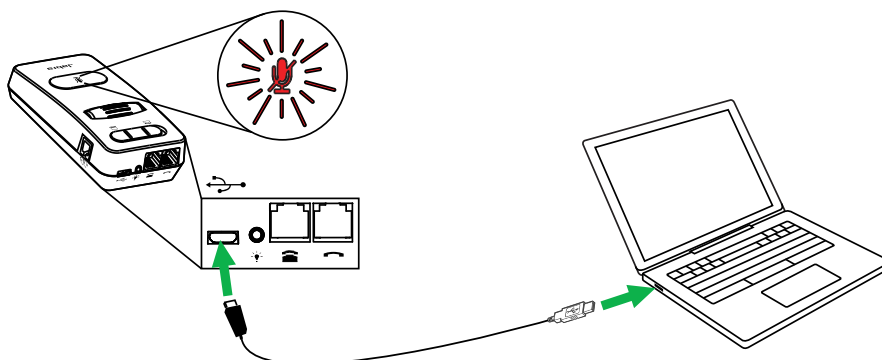
Knapp för tyst läge för  
supervisor-kabel

## 2. ANSLUT JABRA LINK 860

### 2.1 ANSLUTA TILL STRÖMKÄLLA

Det är nödvändigt att ansluta till en dator för att driva Jabra Link 860. Alternativt kan du köpa en nätadapter (säljs separat).

För att ansluta till strömkälla, anslut USB-kabeln till USB-porten på Jabra LINK 860 och anslut den andra änden av USB-kabeln till en ledig USB-port på datorn. Indikatorn för tyst läge blinkar rött tre gånger för att indikera att Jabra LINK 860 nu är ansluten till en strömkälla.

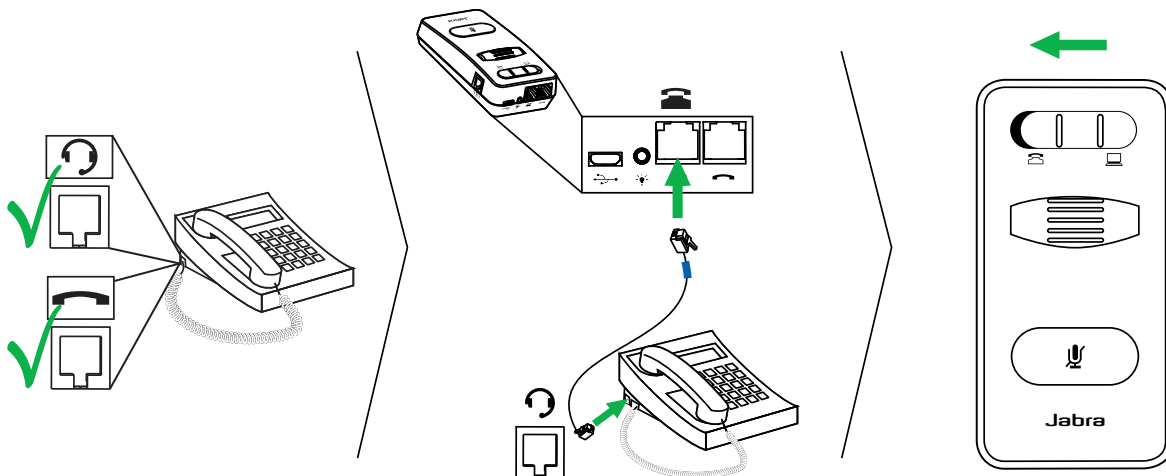


### 2.2 ANSLUTA TILL EN BORDSTELEFON

Anslutning till en bordstelefon varierar beroende på vilken typ av bordstelefon som används. Välj vilken bordstelefon som ska anslutas med följande två alternativ:

#### Alternativ 1: Bordstelefon med port för headset

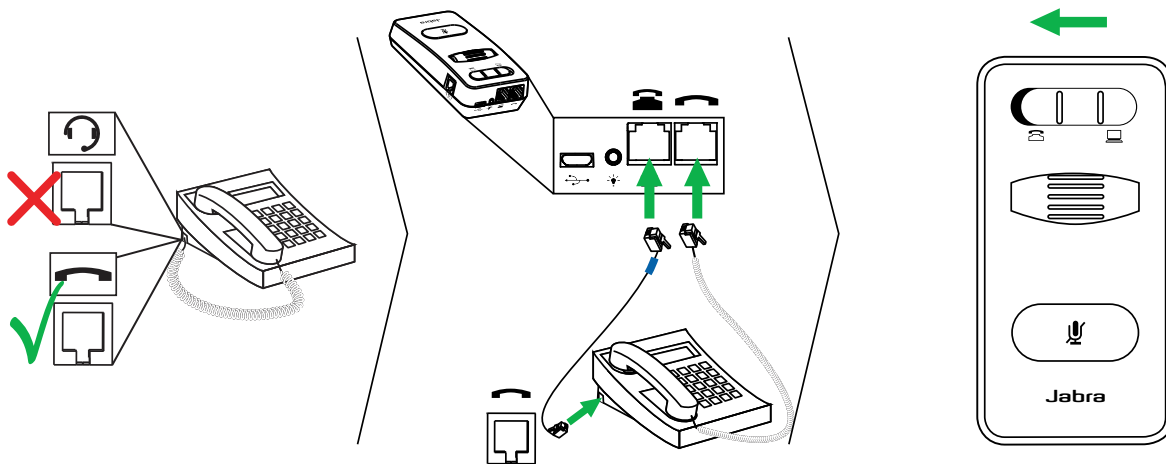
- 1 Se till att telefonkabeln är ansluten till porten för telefonen på Jabra LINK 860 och anslut sedan den andra änden av telefonkabeln till porten för headsetet på bordstelefonen. Jabra LINK 860 är nu ansluten till bordstelefonen.
2. Ställ måltelefonomkopplaren på Jabra LINK 860 till alternativet bordstelefon.



### Alternativ 2: Bordstelefon utan port för headset

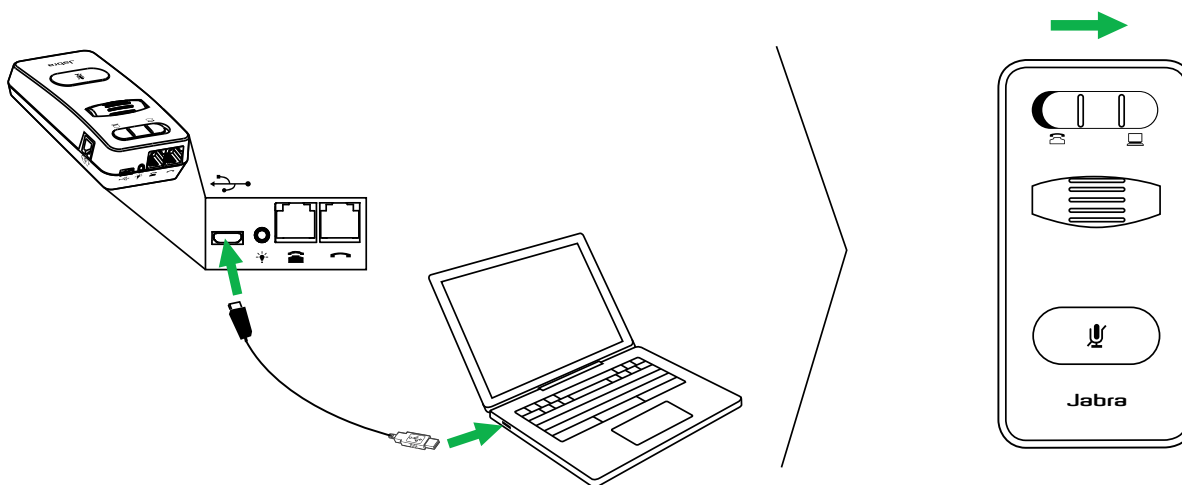
1. Dra ur handenhetskabeln på bordstelefonen och anslut den till porten för handheten på Jabra LINK 860.
2. Se till att telefonkabeln är ansluten till porten för telefonen på Jabra LINK 860 och anslut sedan den andra änden av telefonkabeln till porten för handheten på bordstelefonen. Jabra LINK 860 är nu ansluten till bordstelefonen.
3. Sätt måltelefonomkopplaren på Jabra LINK 860 till alternativet bordstelefon.

OBS: Om du vill använda telefonluren istället för headsetet ställer du in måltelefonknappen på datortelefon.



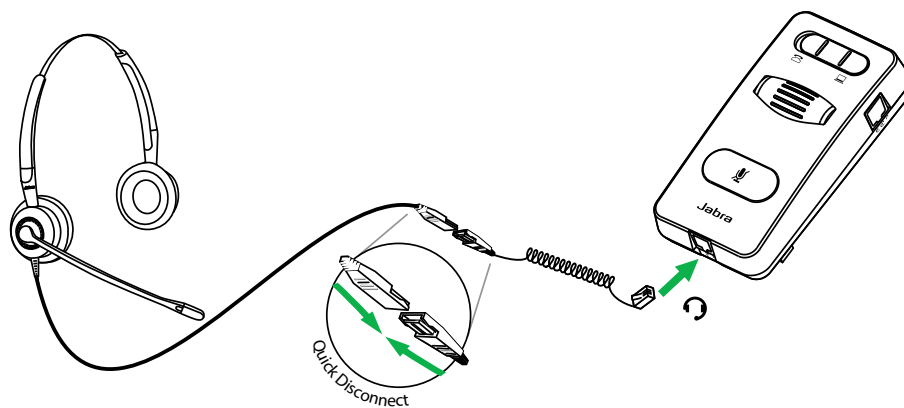
### 2.3 ANSLUT TILL EN PC (DATORTELEFON)

1. Se till att USB-kabeln är ansluten till Jabra LINK 860 och till en ledig USB-port på datorn.
2. Ställ måltelefonomkopplaren på Jabra LINK 860 till alternativet datortelefon.
3. Jabra LINK 860 kan nu användas med en datortelefon på den anslutna datorn.



## 2.4 ANSLUT TILL ETT HEADSET

Anslut ett headset till QD-kabeln (snabbkontakt) och anslut QD-kabeln i QD-porten på Jabra LINK 860.

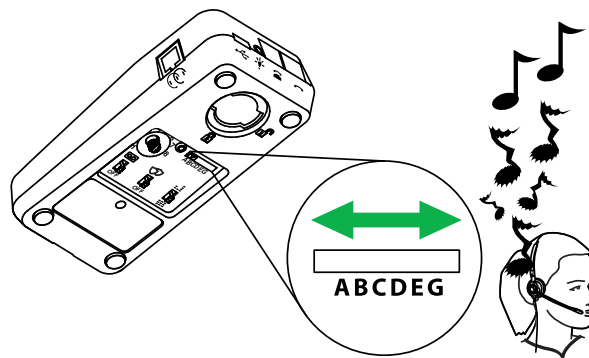


### 3. KONFIGURERING AV BORDSTELEFONENS LJUD

På grund av det stora utbudet av märken och modeller av bordstelefoner, måste en tydlig kopplingston ställas in innan första användningen av Jabra LINK 860. Detta gör det möjligt för Jabra LINK 860 att fungera korrekt med din specifika bordstelefon. Det är dessutom viktigt att ställa in mikrofonvolymen för optimal ljudkvalitet.

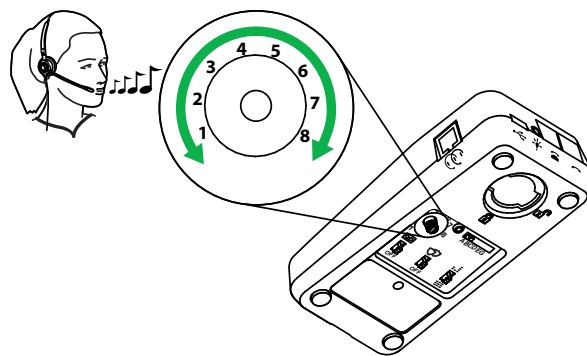
#### 3.1 STÄLLA IN EN TYDLIG KOPPLINGSTON

1. Sätt på dig headsetet.
2. Tryck på headset-knappen på bordstelefonen eller lägg av handenheten.
3. Medan du lyssnar i headsetet efter en tydlig kopplingston, skjuter du omkopplaren för kopplingstonen på Jabra LINK 860 (se bilden nedan) från A till G. Välj bästa läge. Kopplingstonen ska vara stark, tydlig och utan störningar.
4. När du har ställt in en tydlig kopplingston, tryck på headset-knappen på bordstelefonen eller lägg tillbaka handenheten.



#### 3.2 STÄLL IN MIKROFONVOLYMEN.

1. Sätt på dig headsetet.
2. Få en kopplingston genom att trycka på headset-knappen på bordstelefonen eller lägg av handenheten.
3. Ring ett testsamtal till en vän eller kollega för att testa din röstvolym. Se till att lyssnaren inte justerar sin egen volym.
4. Justera mikrofonvolymkontrollen på LINK 860 (se bild nedan) för att säkerställa att din röstvolym inte är för hög eller för låg för lyssnaren.
5. När den optimala mikrofonvolymen har ställts in, avsluta samtalet.

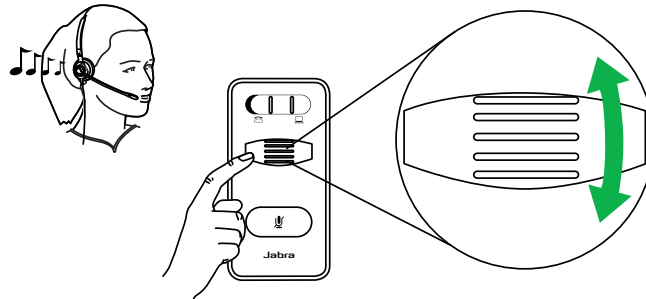




## 4. ANVÄND JABRA LINK 860

### 4.1 JUSTERA HEADSETETS HÖGTALARVOLYM

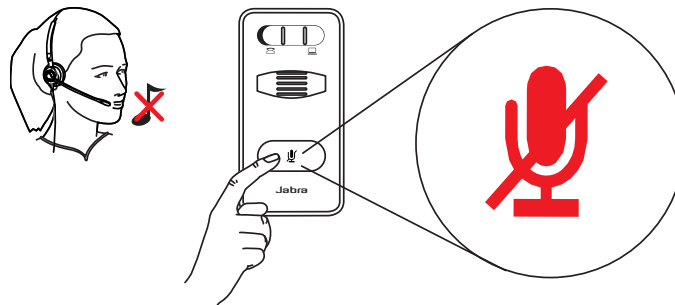
För att justera headsetets högtalarvolym använder du högtalarvolymkontrollen på Jabra LINK 860.



### 4.2 STÄNGA AV HEADSETETS MIKROFON

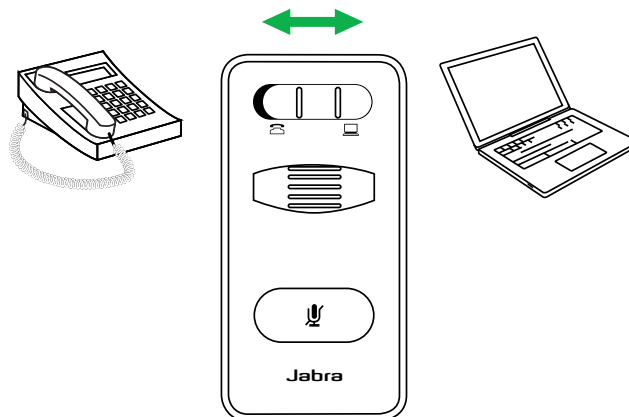
För att stänga av headsetets mikrofon trycker du på knappen för tyst läge på Jabra LINK 860. Indikatorn visar rött för att indikera att mikrofonen har stängts av.

För att sätta på ljudet, tryck på knappen för tyst läge igen. Indikatorn stängs av.



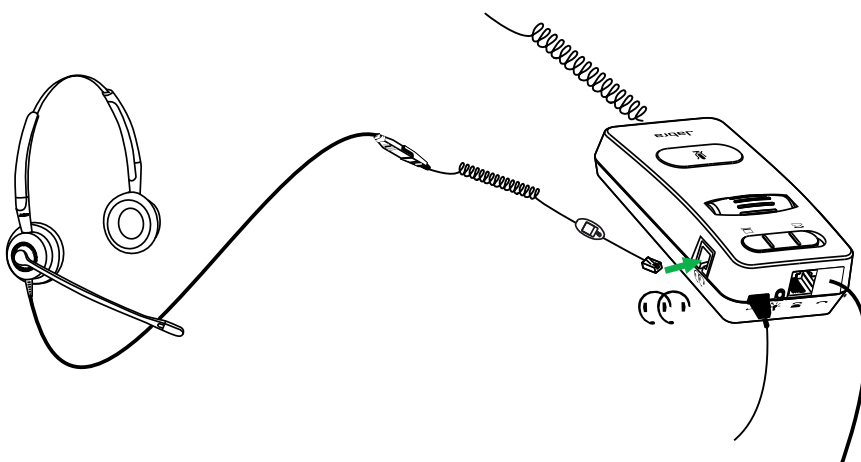
### 4.3 VÄXLA MELLAN BORDSTELEFON OCH DATORTELEFON

För att växla ljud i ditt anslutna headset mellan ett bordstelefonssamtal och ett datortelefonssamtal ändrar du positionen på måltelefonknappen. Vänster för bordstelefon och höger för datortelefon. När måltelefonknappen är inställd på datortelefon går det fortfarande att svara på ett bordstelefonssamtal genom att lyfta på luren på bordstelefonen.



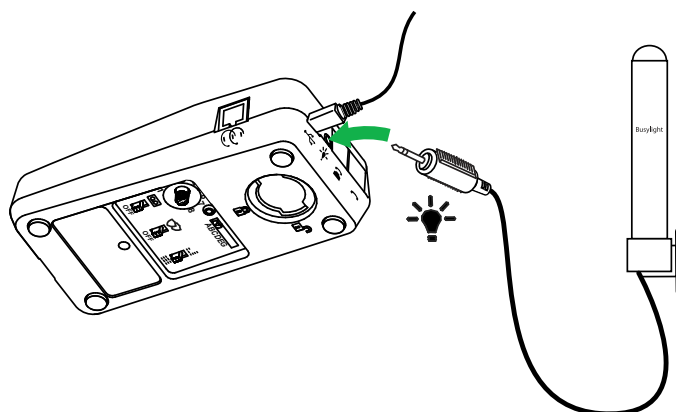
#### 4.4 ANSLUT YTTERLIGARE ETT HEADSET (GÄSTHEADSET)

Ett ytterligare headset kan anslutas till gästporten på Jabra LINK 860 för att låta en annan person delta i konversationen. När ett gästheadset är anslutet har det samma funktioner som det primära headsetet.



#### 4.5 ANSLUT EN UPPTAGET-INDIKATOR

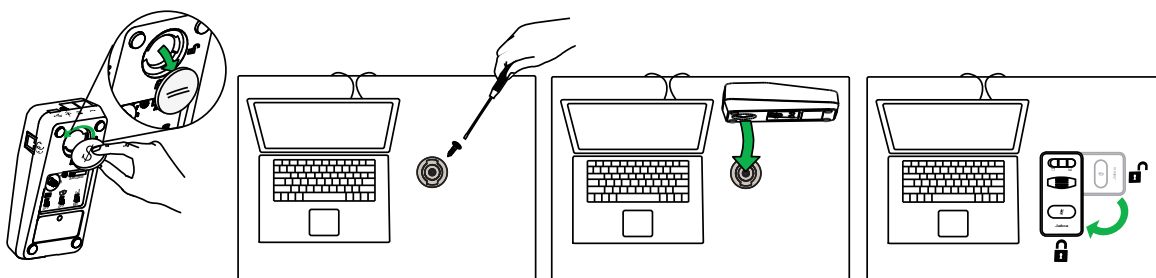
En upptaget-indikator kan anslutas till porten för upptaget-indikatorn på Jabra LINK 860 och visar för kollegor när du är upptagen i samtal.



#### 4.6 MONTERA JABRA LINK 860 PÅ SKRIVBORDET

Jabra LINK 860 kan monteras på skrivbordet så att det inte rör sig.

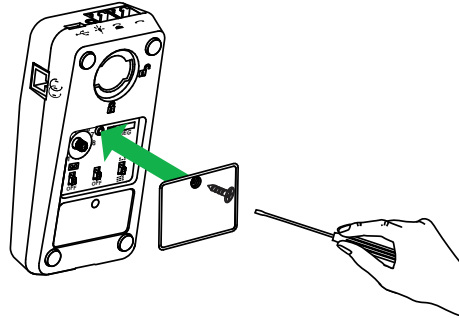
1. Ta bort monteringslocket med hjälp av ett mynt.
2. Skruva fast monteringsfästet på skrivbordet, som bilden visar.
3. Fäst Jabra LINK 860 på monteringsfästet och vrid Jabra LINK 860 för att låsa fast det på plats.



## 5. AVANCERADE INSTÄLLNINGAR

### 5.1 TA BORT DET AVTAGBARA SKYDDET

Använd en skruvmejsel för att ta bort det avtagbara skyddet.



### 5.2 LJUDSTRÖMNINGSVÄXEL

Med ljudströmningsväxeln på basen av Jabra Link 860 kan du aktivera eller inaktivera ljudströmning. Ljudströmning är inaktiverat som standard.

När ljudströmning är aktiverat och du är ansluten till både en bordstelefon och en dator kan du:

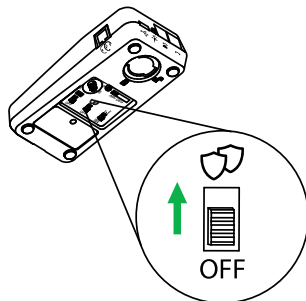
- Spela in ett bordstelefonssamtal till datorn
- Spela en ljudfil från datorn till ditt headset för transkribering
- Spela ett hälsningsmeddelande från datorn till din bordstelefon

Transkribering är aktiverat som standard (när ljudströmning är aktiverat), men du kan välja mellan att spela in samtal, transkribera och/eller hälsningsmeddelande med hjälp av programvaran Jabra Direct på din dator ([www.jabra.com/direct](http://www.jabra.com/direct)).

Obs: Om du tänker använda Jabra Link 860 tillsammans med en datortelefon på datorn (t.ex. Lync) är det rekommenderat att inaktivera ljudströmning.

### 5.3 BULLERSKYDDSKNAPP

Med bullerskyddsknappen på basen av Jabra Link 860 kan du slå på eller av ljudskyddet. Genom att slå på ljudskyddet skyddas du mot ljudchockar och bullerexponering.



Inställning	Beskrivning
	Safetone™ och G616. Uppfyller Europaparlamentets och rådets regler om buller på arbetsplatsen (2003/10/EG) den 6 februari 2003
AV	Ljudskydd av

#### Safetone™-efterlevnad


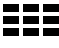
Jabra Link 860 uppfyller reglerna om buller på arbetsplatsen (85dB över 8 timmar) på följande headset: GN2000, GN2100, BIZ2300, BIZ2400 och BIZ2400 II Duo och Mono.

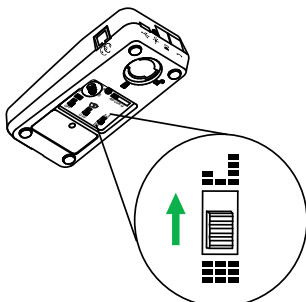
#### G616-efterlevnad

Jabra Link 860 uppfyller G616-reglerna på följande headset: BIZ2300, BIZ2400 och BIZ2400 II Duo och Mono.

### 5.4 RÖSTSKÄRPA OMKOPPLARE

Rösttydlighetsknappen på basen av Jabra Link 860 har två inställningar för att justera ljudkvaliteten på rösten hos den som ringer upp. Om man ställer in knappen på Diskantröst kan det göra att rösten hos den som ringer upp hörs tydligare för den som använder Jabra-headsetet.

Inställning	Beskrivning
	Diskantröst
	Normal röst



## 6. VANLIGA FRÅGOR OCH FELSÖKNING

### **F Varför hör jag ingen kopplingston när headsetet är anslutet?**

S Kontrollera följande:

- Se till att telefonkabeln är ansluten till porten för telefonen på Jabra LINK 860 samt att headsetet är anslutet till QD-kabelporten.
- Se till att USB-kabeln är korrekt ansluten till datorn för strömkälla.
- Se till att omkopplaren för måltelefonen på basenheten på Jabra LINK 860 är inställd på rätt telefontyp (bords-telefon eller datortelefon).
- Kontrollera inställningen för tydlig kopplingston och justera om nödvändigt. Se avsnitt 3.1 i denna bruksanvisning för mer information.

### **F Varför har personen jag ringer svårt att höra mig?**

S Kontrollera följande:

- Kontrollera att mikrofonen inte är avstängd.
- Kontrollera att mikrofonvolymen inte är för låg. Justera mikrofonvolymen med mikrofonvolymkontrollen på basenheten på Jabra LINK 860.
- Kontrollera positionen för headsetets mikrofonarm och se till att den inte är längre bort än 2 cm från munnen.
- Se till att omkopplaren för måltelefonen på basenheten på Jabra LINK 860 är inställd på rätt telefontyp (bords-telefon eller datortelefon).
- Se till att omkopplaren för tydlig kopplingston på basenheten på Jabra LINK 860 är inställd i rätt läge. Se avsnitt "3. Konfigurera bordstelefonens ljud".

### **F Varför är det ett eko i headsetet när jag talar?**

S Mikrofonvolymen är kanske för hög. Justera mikrofonvolymen med mikrofonvolymkontrollen på basenheten på Jabra LINK 860.

# Jabra®

A BRAND BY

**GN Netcom**

© 2015 GN Netcom A/S. Med ensamrätt. Jabra® är ett registrerat varumärke som tillhör GN Netcom A/S. Övriga varumärken som nämns i denna bruksanvisning tillhör deras respektive ägare. Bluetooth®-märket och logotyperna ägs av Bluetooth SIG, Inc. och all användning av dessa märken av GN Netcom A/S sker under licens. (Design och specifikationer kan komma att ändras utan föregående meddelande.)

TILLVERKAD I KINA  
MODELL: ENA003



[www.jabra.com](http://www.jabra.com)

REV B